

# Ostrowite ul. Zachodnia

## Mieszkanie **BM 5**

Piętro: **1**

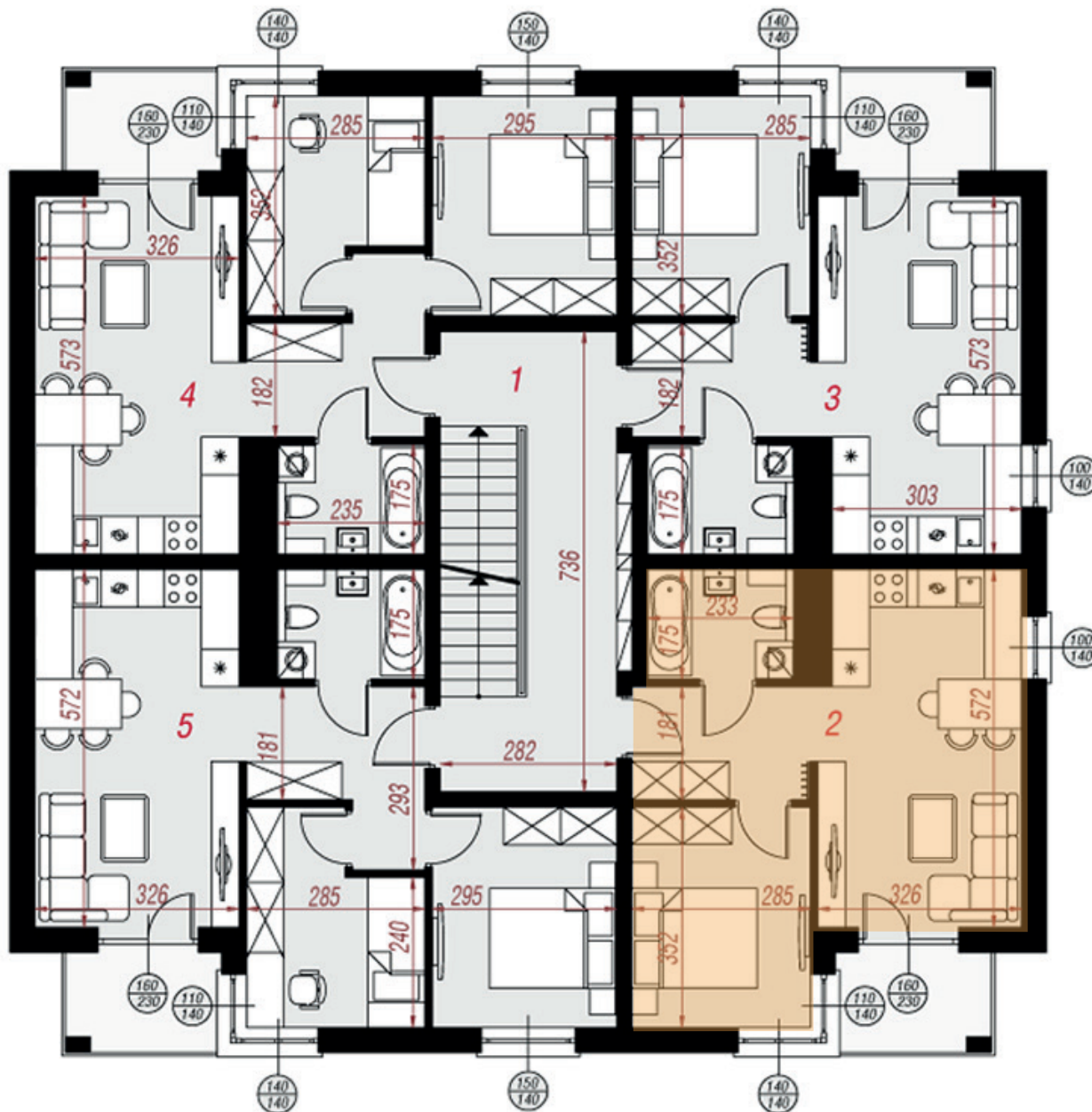
Metraż: **36,74 m<sup>2</sup>**

Liczba pokoi: **2**

**Biuro sprzedaży:**

+48 519 855 526

[inwestycje@twojmarket.pl](mailto:inwestycje@twojmarket.pl)



Umebłowanie pomieszczeń ma charakter poglądowy ilustrujący gabaryty przestrzeni i nie stanowi oferty handlowej.

Podane na karcie powierzchnie pomieszczeń i wymiary są wartościami projektowanymi i mogą nieznacznie odbiegać od wartości w zrealizowanym obiekcie.

Obmiar powierzchni użytkowej lokalu mieszkalnego przeprowadzono zgodnie z normą PN-ISO 9836: 1997 tj. powierzchnia użytkowa lokalu jest obliczona w metrach kwadratowych z zaokrągleniem do jednego miejsca po przecinku, dla lokalu w stanie wykończonym na poziomie podłóg (nie licząc listew cokolowych, progów, itp.).